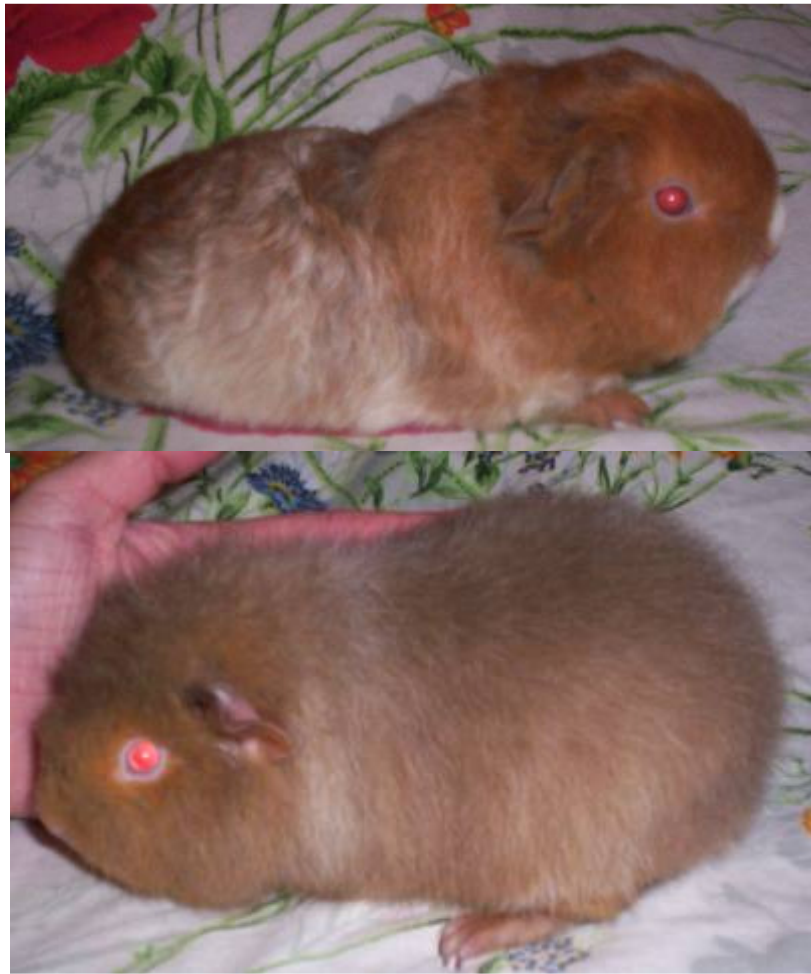
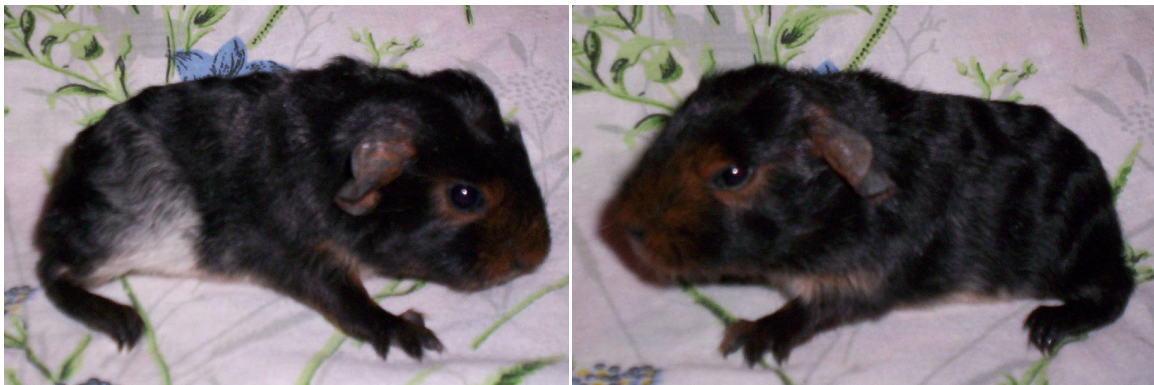


unterzeichnete Schimmel:

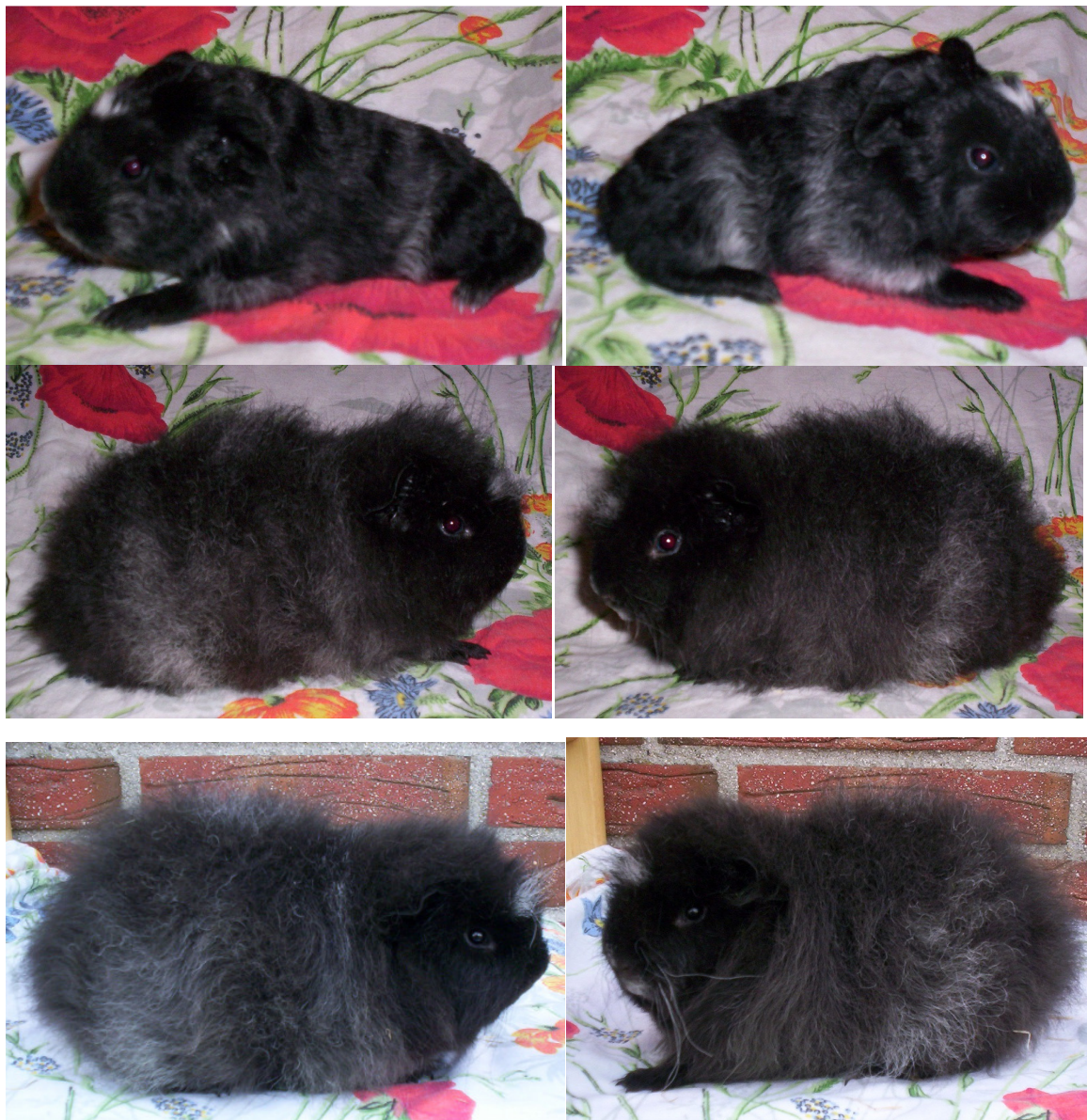


1. Bild: CH Teddy, slate blue goldargente-goldschimmel
2. Bild: CH Teddy, salmagoutischimmel

Diese Tiere haben über den Körper verteilt zu wenig weiße Schimmelhaare, auch solche Tiere hat man bei der Zucht hin und wieder mal in den Würfen dabei.



unterzeichneter black tanschimmel



unterzeichneter schwarzsommel in der Entwicklung



links: Lumidee, buntsommel unterzeichnet & rechts: Queezle, unterzeichneter black tansommel mit Blesse (beide von den Tender Teddys)